
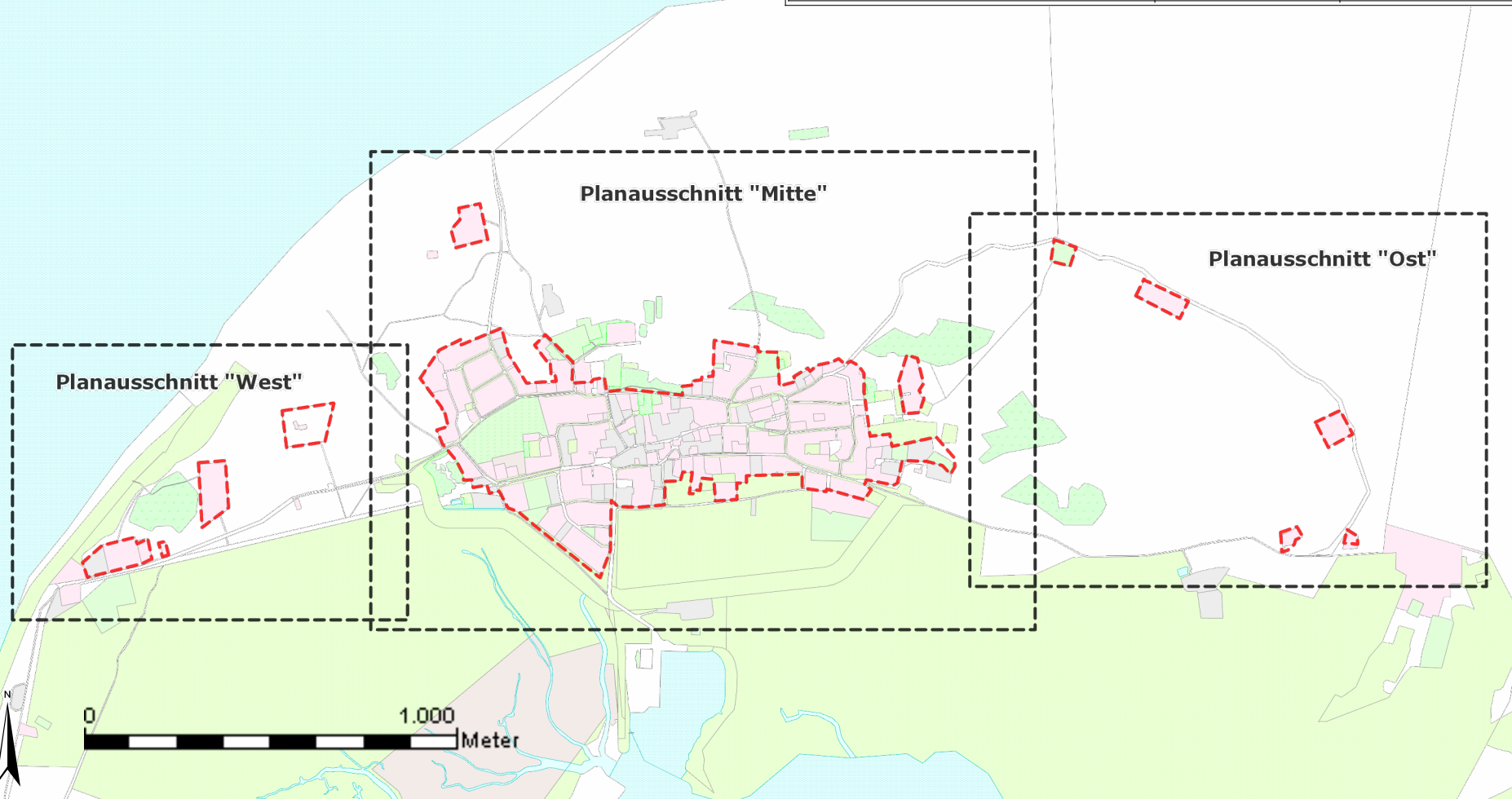


E 416331 m

N 5960763 m

Titel		Geltungsbereich Satzung § 22 BauGB Gesamt			
Inhalt		Der Geltungsbereich dieser Satzung umfasst die in rot gestrichelt umrandeten Gebiete auf der Insel Spiekeroog, die Planausschnitte West, Mitte und Ost sind schwarz gestrichelt eingezeichnet.			
Institution		Gemeinde Spiekeroog			
Bearbeiter	Patrick Kösters	Datum	01.02.2023	Maßstab	1 : 16.340




N 5957839 m



E 412229 m

E 413368 m

N 5959044 m

Titel		Geltungsbereich Satzung § 22 BauGB Planausschnitt "West"			
Inhalt		Der Geltungsbereich dieser Satzung umfasst die in rot gestrichelt umrandeten Gebiete auf der Insel Spiekeroog.			
Institution				Gemeinde Spiekeroog	
Bearbeiter	Patrick Kösters	Datum	01.02.2023	Maßstab	1 : 4.085




N 5958313 m

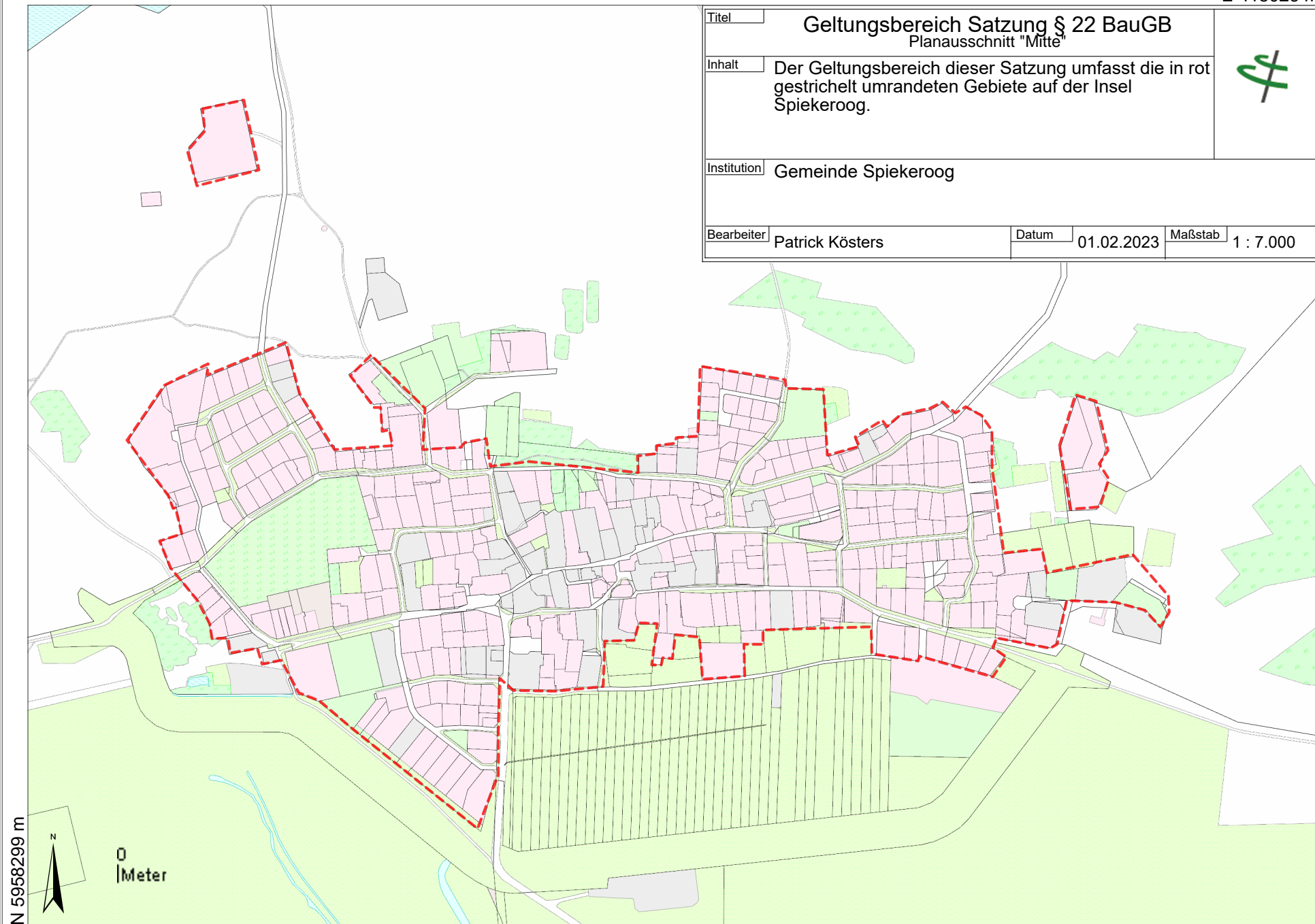


E 412342 m

E 415026 m

N 5959551 m

Titel		Geltungsbereich Satzung § 22 BauGB Planausschnitt "Mitte"		
Inhalt		Der Geltungsbereich dieser Satzung umfasst die in rot gestrichelt umrandeten Gebiete auf der Insel Spiekeroog.		
Institution				Gemeinde Spiekeroog
Bearbeiter		Datum	Maßstab	
Patrick Kösters		01.02.2023	1 : 7.000	



N 5958299 m

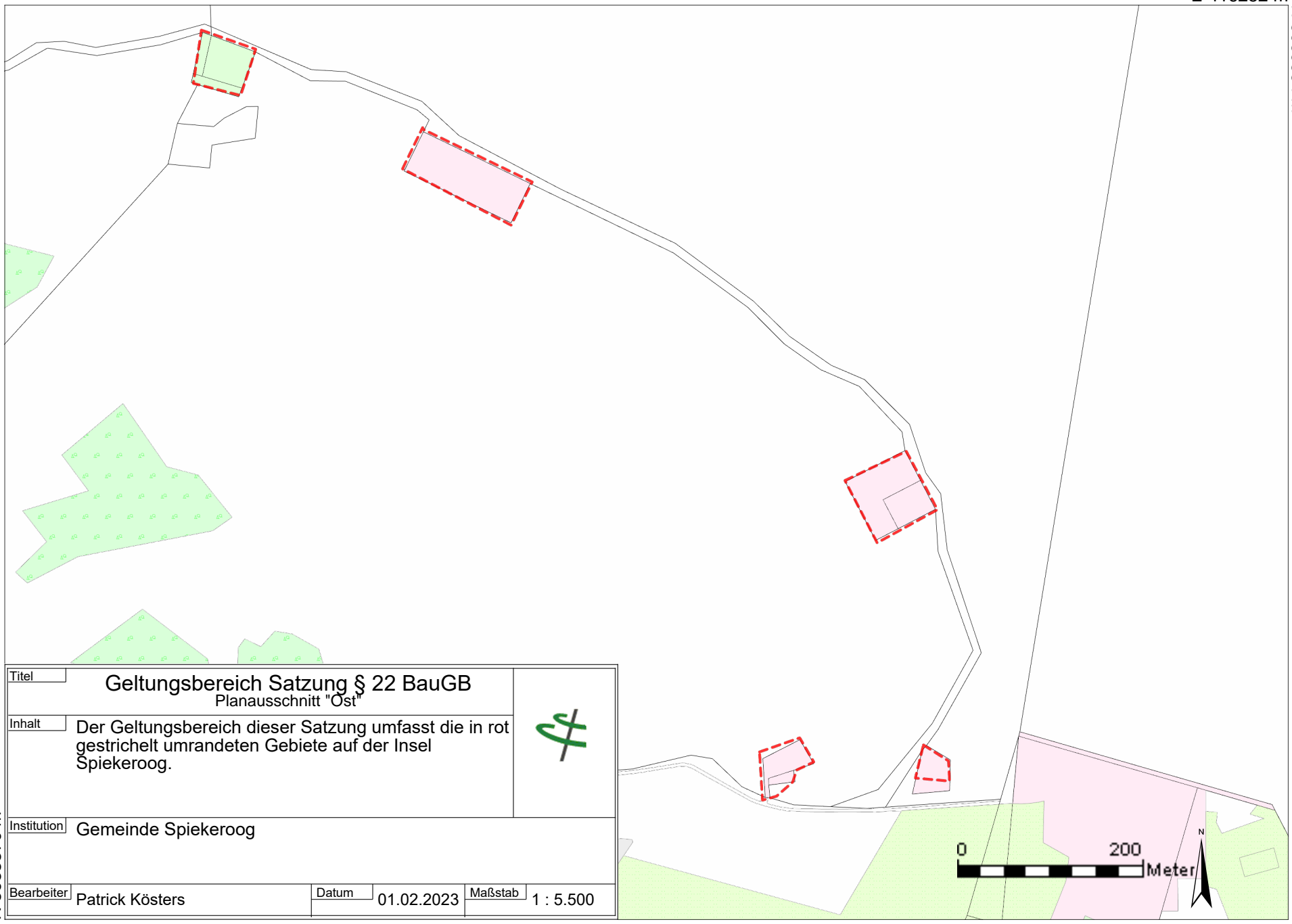



0
| Meter

E 413268 m

E 416252 m

N 5959354 m



Titel	Geltungsbereich Satzung § 22 BauGB Planausschnitt "Ost"		
Inhalt	Der Geltungsbereich dieser Satzung umfasst die in rot gestrichelt umrandeten Gebiete auf der Insel Spiekeroog.		
Institution	Gemeinde Spiekeroog		
Bearbeiter	Patrick Kösters	Datum	01.02.2023 Maßstab 1 : 5.500

N 5958370 m

E 414872 m