

# Jugendoutdoorplatz Spiekeroog



- 1 Zielsetzung
- 2 Standort
- 3 Rahmenbedingungen
- 4 Umsetzungsfelder
- 5 Nächste Schritte

## Zielsetzung



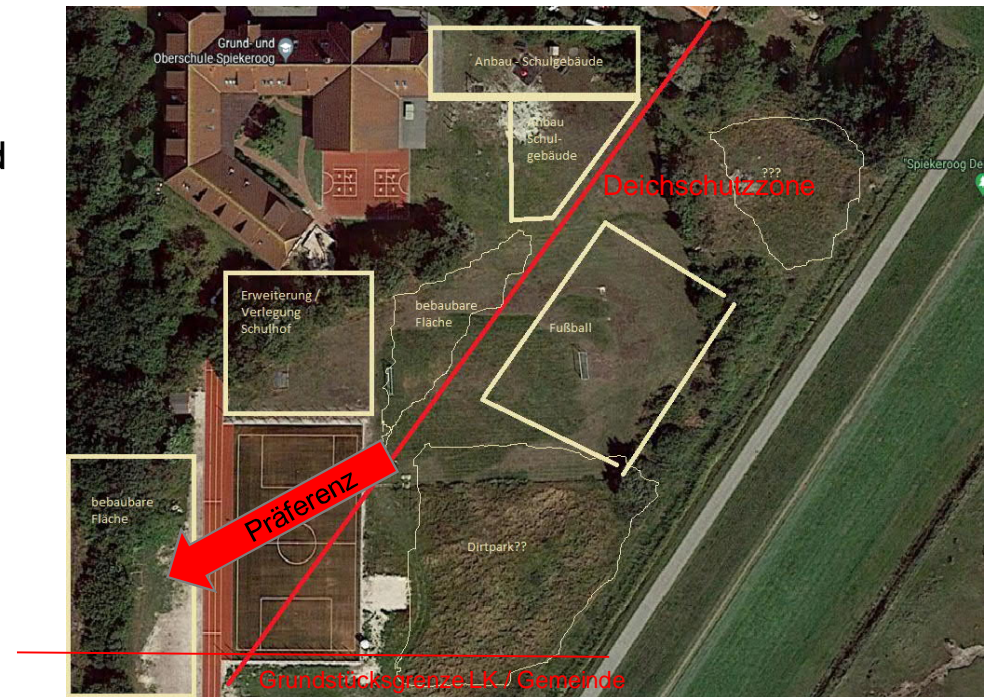
- **Status quo:** In der Inselgemeinde Spiekeroog sind die außerschulischen Freizeit- und Aufenthaltsmöglichkeiten für Jugendliche knapp.
- **Schaffung eines außerschulischen Outdoot-Treffpunktes** für die Inseljugend
- **Nicht nur ein Treffpunkt, sondern auch die Möglichkeit zur sportlichen Betätigung mit Fokus auf Aktivitäten, die bisher nicht bedient werden**

## Standort / verfügbare Fläche

- Identifizierte Fläche in der Nähe des jetzigen Schulhofes
- Der zu schaffende Jugendort kann von den Inselschüler:innen während der Schulzeiten mitgenutzt werden.
- Bereits vorhandene, aber auch künftige Angebote (Potentialfläche „Dirtpark“) werden einbezogen.

### Zu klären

- Nutzbarkeit der Deichschutzzone für Aktivitäten, die keine baulichen Anlagen bedürfen (Rückbaubaubarkeit innerhalb von 24h)
- Nutzbarkeit des Grundstücks vom Landkreis
- Mögliches Genehmigungsverfahren (Achtung, Veränderungssperre!)



## Rahmenbedingungen



- Finanzierung durch das Niedersächsisches Aktionsprogramm „Startklar in die Zukunft“
- Landesmittel: 35.000 EUR
- Eigenmittel der Gemeinde: 3.889 EUR
- Verfügbare Projektmittel: 38.889 EUR
- Umsetzung bis 31.12.2023
- Detailplanung unter Beteiligung der Inseljugend

Outdoor-Treffpunkt für Insel-Jugend besteht aus den Bereichen „Treffpunkt/Chillen und Aktiv sein“ - bereits vorhandene Angebote (Fußballplatz, Kletterwand- und Basketballkorb, Tischtennis Schulhof) werden mit einbezogen.



## Detaillierung Bereich „Treffpunkt / Chillen“



Beispielhafte Darstellungen

Beispielhafte Anschaffungen / Errichtungen:

- Strandkörbe, Dalben als Sitzbank
- Terrasse / Holzplateau, nach Beispiel „Platz vor dem Inselbad“
- Hängematte, Mülleimer
- Rasen oder Sandfläche
- Sonnensegel
- Verfügbares Budget für dieses Teilprojekt: 8.000 EUR (brutto)

Zielsetzung

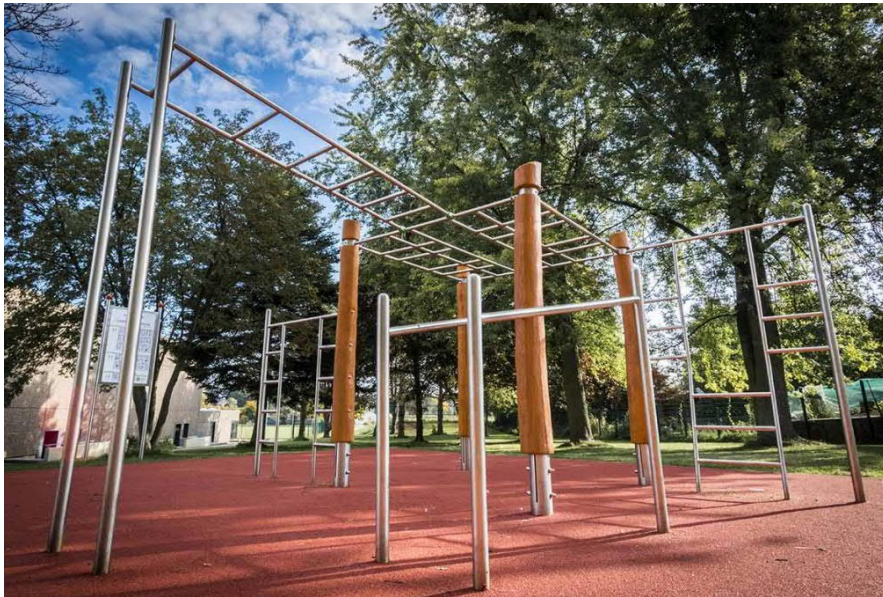
| Standort

| Rahmenbedingungen

| **Umsetzungsfelder**

| nächste Schritte

## Aktivfläche I



Beispielhafte Darstellung



Beispielhafte Anschaffungen / Errichtungen:

- Sportstangen / Outdoorfitnessgeräte
- Gleichzeitig auch als „Sitzgelegenheit“ nutzbar
- Verfügbares Budget für dieses Teilprojekt: 8.000 EUR (brutto)

## Aktivfläche II



Neuhausen-03

Beispielhafte Anschaffungen / Errichtungen:

- Halfpipe (nutzbar für Roller, BMX, Skateboard)
- Gleichzeitig als Sitzgelegenheit und Graffiti-Wand nutzbar
- Auch als „Mitbauprojekt“ umsetzbar (<https://www.funcompany-ramps.de/beteiligungsprojekte.html>)
- Verfügbares Budget für dieses Teilprojekt: max. 10.000 EUR (brutto)

Beispielhafte Darstellung

Zielsetzung | Standort | Rahmenbedingungen | **Umsetzungsfelder** | nächste Schritte



## Aktivfläche III



Beispielhafte Darstellungen

Beispielhafte Anschaffungen / Errichtungen:

- Im Boden eingelassenes Trampolin
- Ggfs. mehrere Trampolinfelder nebeneinander
- Verfügbares Budget für dieses Teilprojekt: max. 6.000 EUR (brutto)

Outdoor-Treffpunkt für Insel-Jugend besteht aus den Bereichen „Treffpunkt/Chillen und Aktiv sein“ - bereits vorhandene Angebote (Fußballplatz, Kletterwand- und Basketballkorb, Tischtennis Schulhof) werden mit einbezogen.

Budget:

Chill:	8.000 €
Aktiv I	8.000 €
Aktiv II	10.000 €
Aktiv III	6.000 €
Puffer	5.000 €
Gesamt	37.000 €

The collage consists of four images arranged in a 2x2 grid, each with a price tag in red text below it:

- Top-left (yellow background): A hammock strung between trees over a lake. Price: 8.000 €.
- Top-right (blue background): A person climbing a circular metal structure. Price: 8.000 €.
- Bottom-left (yellow background): A wooden ramp on a grassy area. Price: 8.000 €.
- Bottom-right (blue background): A blue and yellow trampoline. Price: 6.000 €.

On the right side of the collage, there is a green vertical bar containing the following text:

- Aktiv-Fläche IV
- Fußballplatz
- (schon vorhanden)

## Nächste Schritte

- Einbinden des Gemeinderates
  - Einbinden der anliegenden Eigentümer: Landkreis WTM
  - Einbinden der anliegenden Nutzer: Schule, Anwohner
  - Breite Jugendbeteiligung: Was wollt ihr? Ausarbeitung der Detailplanung
  - Arbeitsgruppen zur Umsetzung bilden
- Offene Fragen klären
    - Zuwegung während der Errichtung / Anlieferung (Schutz der Tartanbahn)
    - Zuwegung der Jugendlichen in den Nachmittags- / Abendstunden
  - Zu beachten
    - Reinigungs-, Pflege- und Verkehrssicherheitspflicht für Sanitäreanlagen und für den Platz
    - Normen zur Errichtung eines „Spielplatzes“
    - Erstabnahme
    - Regelungen der Gemeinde-Unfall-Versicherung

## Backup-Charts