

## **Vorhaben- und Erschließungsplan**

**zum vorhabenbezogenen Bebauungsplan Nr. 24  
“Hotel Inselfriede”  
der  
Gemeinde Spiekeroog  
(Planteil 2)**



Bauherr: Hotel Inselfriede GmbH & Co. KG  
 Süderloog 12  
 26474 Spiekeroog

Lageplan

M 1:500

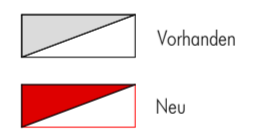
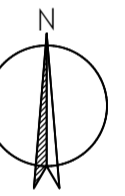
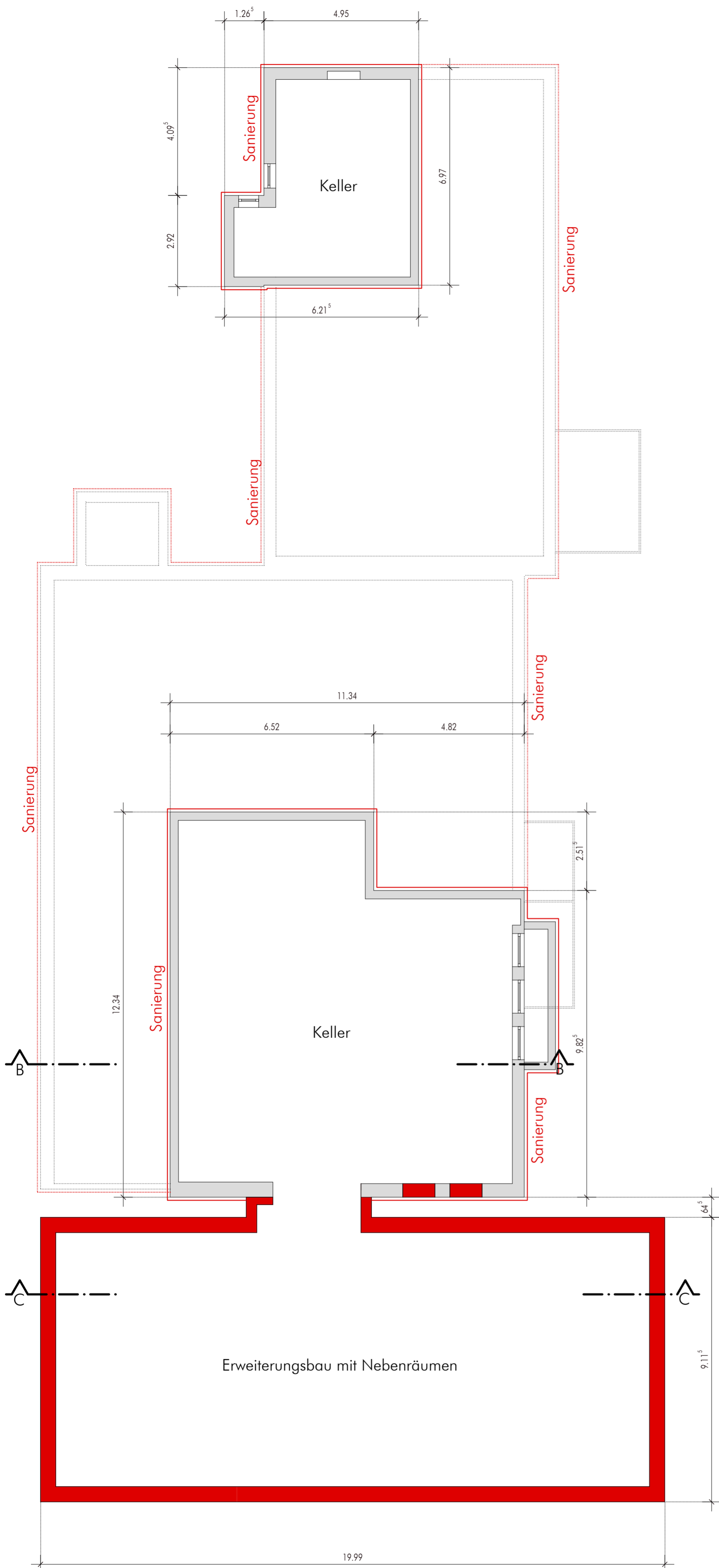
Bestand Neu  $\oplus -0.90$  Höhenbezug

230710

Bauvorhaben: Sanierung, Umbau und Erweiterung  
 eines Hotels  
 Südermensch 1  
 26474 Spiekeroog

**Ubben · Ihnken · Ufken**  
 Partnerschaft mbB  
 ARCHITEKTEN + INGENIEURE

Vor dem Drostentor 4 26427 Esens Tel. 04971 9291-0 Fax 04971 9291-90 www.uuu-esens.de	Helgolandstraße 31A 26409 Wittmund Tel. 04462 208207 mail@uiu-esens.de
---	---



Bauherr: Hotel Inselfriede GmbH & Co. KG  
Süderloog 12  
26474 Spiekeroog

Bauvorhaben: Sanierung, Umbau und Erweiterung eines Hotels  
Südermens 1  
26474 Spiekeroog

Planinhalt: Grundriss Kellergeschoss

Planungsstand: Grundlage VEP

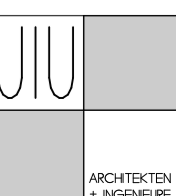
Blatt-Nr.: 230710-VEP-KG

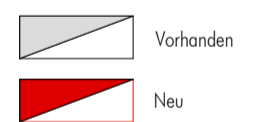
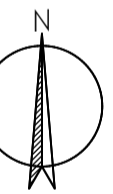
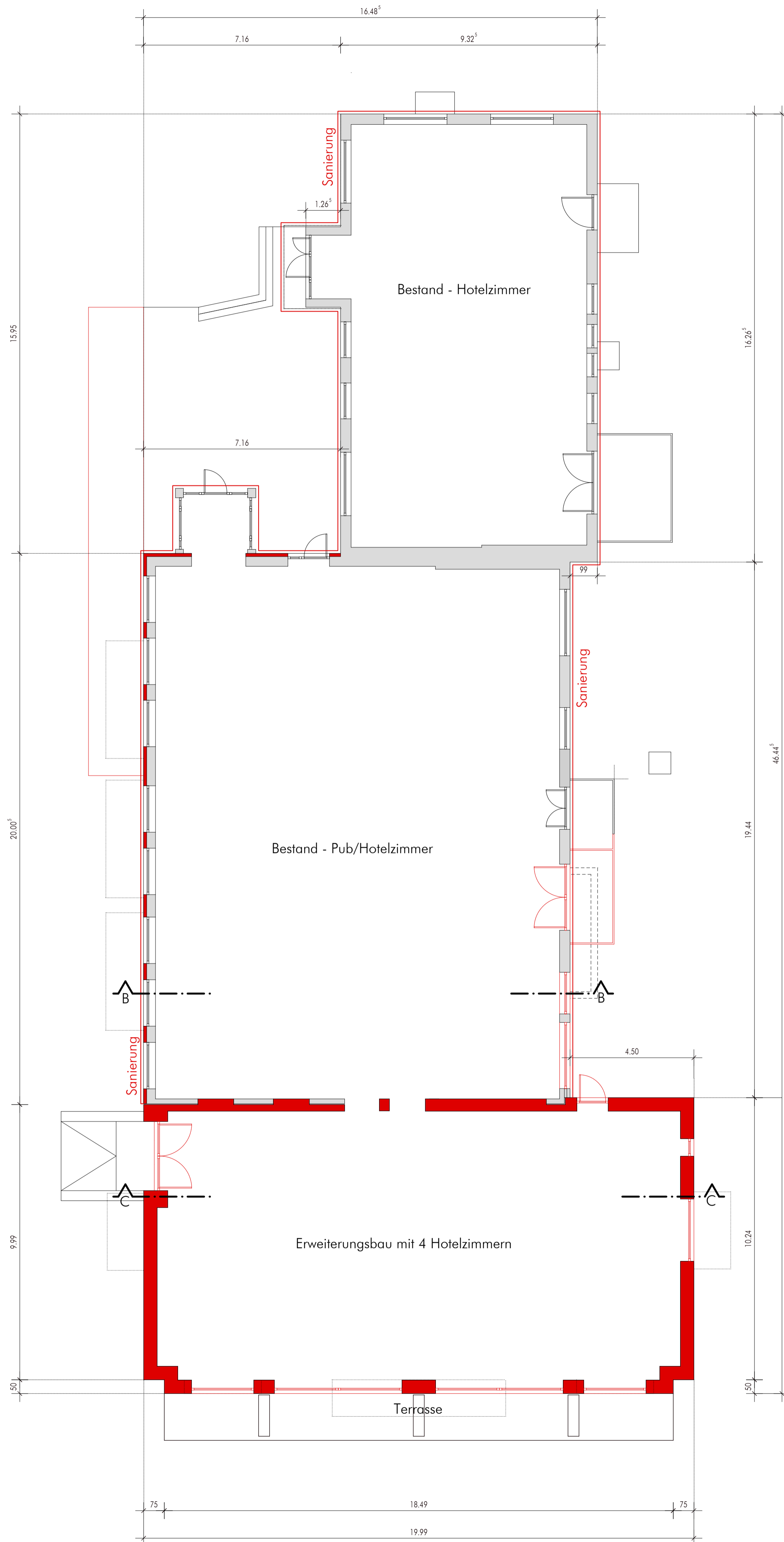
Blattgröße: 47 x 58 cm  
geprüft:

gezeichnet: HC/lh  
Maßstab: M 1:100

Für diese Zeichnung behalten wir uns alle Rechte vor, auch für den Fall der Patentierung oder Gebrauchsmustererhebung. Ohne unsere vorherige Zustimmung darf diese Zeichnung weder vervielfältigt noch Dritten zugänglich gemacht werden, und sie darf durch den Empfänger oder Dritte auch nicht in anderer Weise unzulässiglich verwendet werden. Zuwiderhandlungen verpflichten zu Schadensersatz und können strafrechtliche Folgen haben.

**Ubben • Ihnken • Ufken**  
Partnerschaft mbB  
ARCHITEKTEN + INGENIEURE  
Vor dem Drostentor 4 Halgelandstraße 31A  
26427 Esens 26409 Wittmund  
Tel. 04971 9291-0 Tel. 04462 208207  
Fax 04971 9291-90  
www.uuu-esens.de mail@uuu-esens.de





Bauherr: Hotel Inselfriede GmbH & Co. KG  
 Süderloog 12  
 26474 Spiekeroog

Bauvorhaben: Sanierung, Umbau und Erweiterung  
 eines Hotels  
 Südermens 1  
 26474 Spiekeroog

Planinhalt: Grundriss Erdgeschoss

Planungsstand: VEP Grundlage

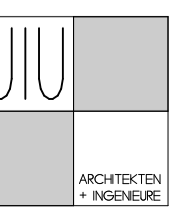
Blatt-Nr.: 230710-VEP-EG

Blattgröße: 64 x 65 cm  
 geprüf.

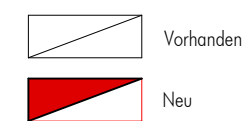
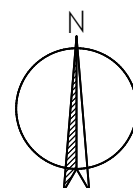
gezeichnet: HC/lh  
 Maßstab: M 1:100

Für diese Zeichnung behalten wir uns die Rechte vor, auch für den Fall der Patentierung oder Gebrauchsmustertragung. Ohne unsere vorherige Zustimmung darf diese Zeichnung weder vervielfältigt noch Dritten zugänglich gemacht werden, und sie darf durch den Empfänger oder Dritte auch nicht in anderer Weise unbefugterweise verwendet werden. Zustandsänderungen verpflichten zu Schadensersatz und können materielle Folgen haben.

**Ubben · Ihnken · Ufken**  
 Partnerschaft mbB  
 ARCHITEKTEN + INGENIEURE  
 Vor dem Drossentor 4  
 26427 Esens  
 Tel. 04971 9291-0  
 Fax 04971 9291-90  
 www.uui-esens.de



ARCHITEKTEN  
 + INGENIEURE



Bauherr: Hotel Inselfriede GmbH & Co. KG  
 Süderloog 12  
 26474 Spiekeroog

Bauvorhaben: Sanierung, Umbau und Erweiterung  
 eines Hotels  
 Südermenss 1  
 26474 Spiekeroog

Planinhalt: Grundriss Obergeschoss

Planungsstand: VEP Grundlage

Blatt-Nr.: 230710-VEP-OG

Blattgröße: 59 x 61 cm

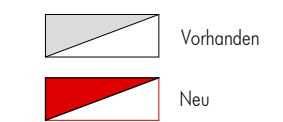
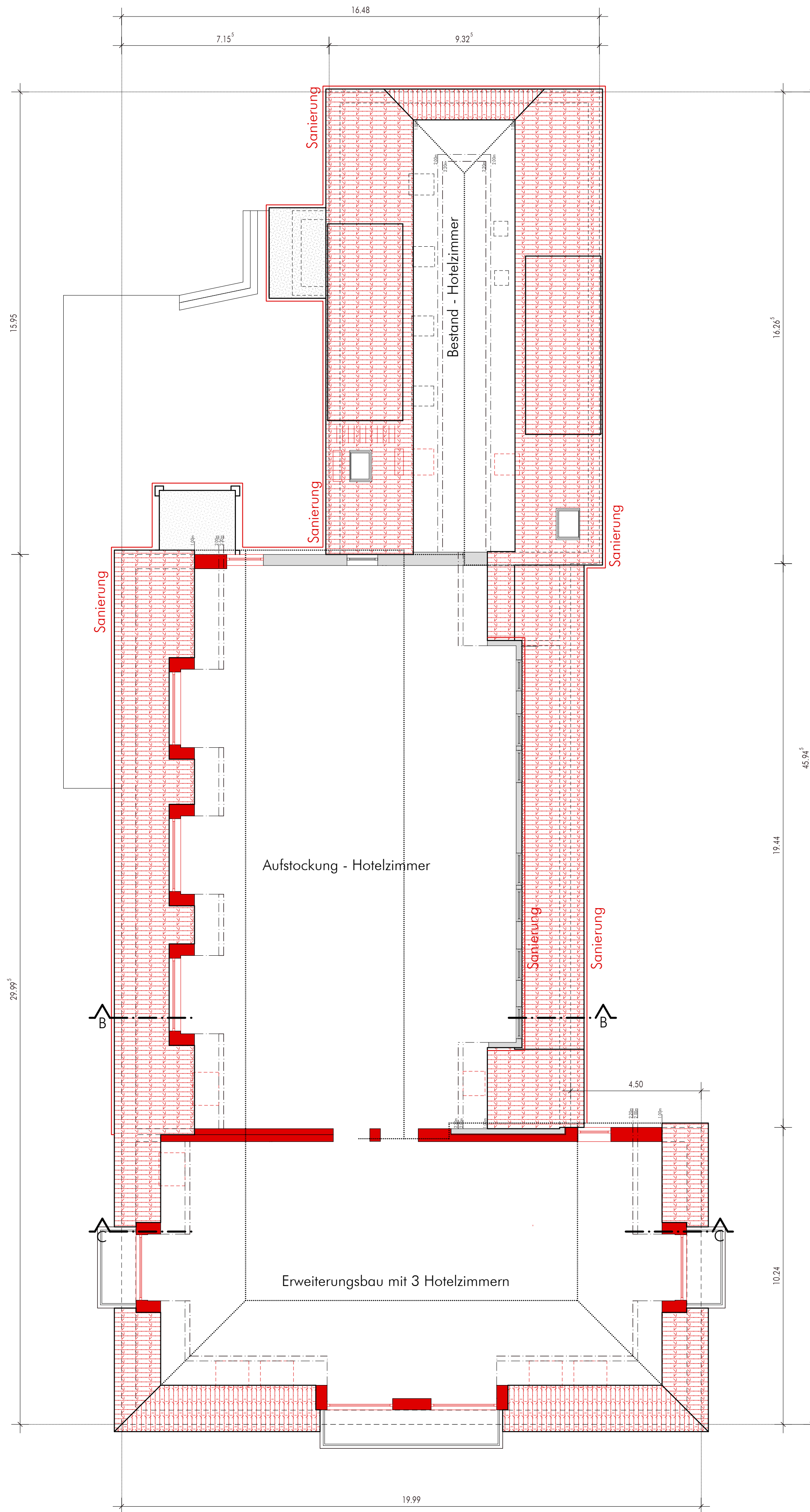
gezeichnet: HC/lh  
 Maßstab: M 1:100

Für diese Zeichnung behalten wir uns alle Rechte vor, auch 10 den Fall der Patentierung oder Gebrauchsmusteranmeldung. Ohne unsere vorherige Zustimmung darf diese Zeichnung weder vervielfältigt noch Dritten zugänglich gemacht werden, und es darf auch durch den Empfänger oder Dritte auch nicht in anderer Weise irreführendlich verwendet werden. Zusicherungen hinsichtlich der Schadlosigkeit und können möglicherweise Folgen haben.

**Ubben · Ihnken · Ufken**  
 Partnerschaft mbB  
 ARCHITEKTEN + INGENIEURE  
 Vor dem Drostentor 4  
 26427 Esens  
 Tel.: 04971 9291-0  
 Fax: 04971 9291-99  
 www.uu-esens.de

Helgolandsstraße 31A  
 26409 Wittmund  
 Tel.: 04462 208207  
 mail@uiu-esens.de

ARCHITEKTEN  
 + INGENIEURE



Bauherr: Hotel Inselfriede GmbH & Co. KG  
Süderloog 12  
26474 Spiekeroog

Bauvorhaben: Sanierung, Umbau und Erweiterung eines Hotels  
Südermenss 1  
26474 Spiekeroog

Planinhalt: Grundriss Dachgeschoss

Planungsstand: VEP - Grundlage

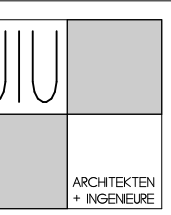
Blatt-Nr.: 230710-VEP-DG

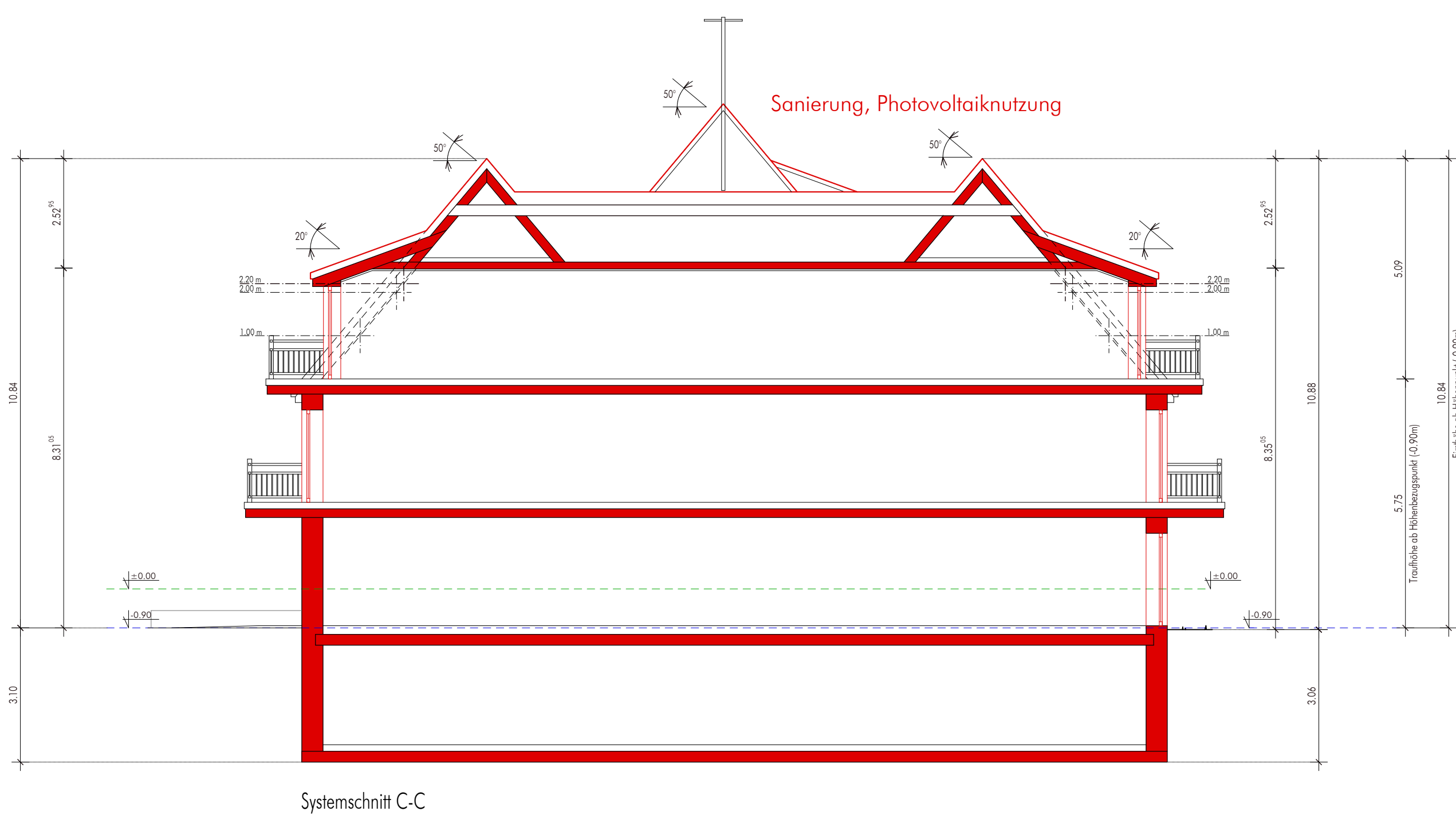
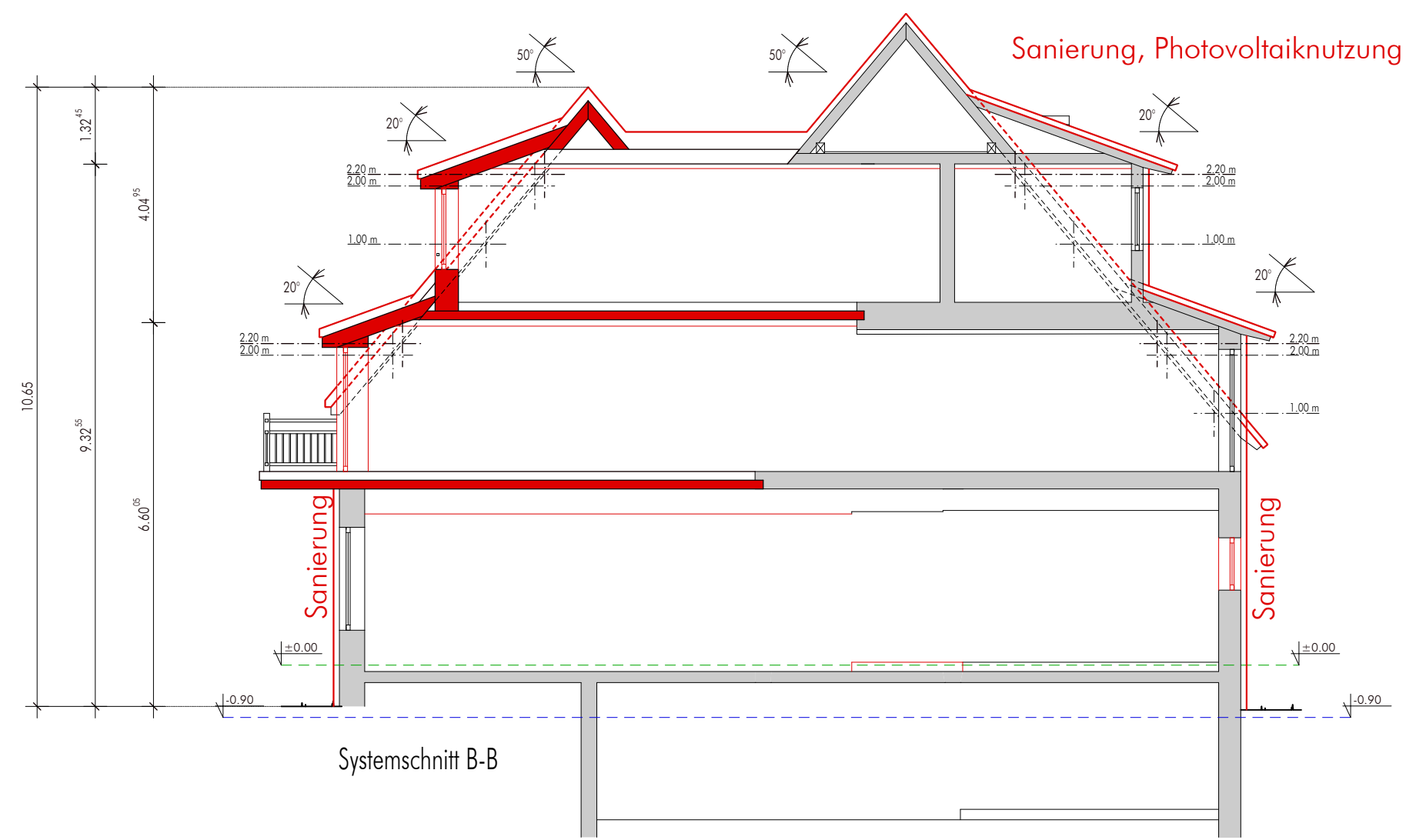
Blattgröße: 57 x 62 cm

gezeichnet: HC/lh  
Maßstab: M 1:100

Für diese Zeichnung behalten wir uns die Rechte vor auch für den Fall der Patentierung oder Gebrauchsmustertragung. Ohne unsere vorherige Zustimmung darf diese Zeichnung weder vervielfältigt noch Dritten zugänglich gemacht werden, und sie darf durch den Empfänger oder Dritte auch nicht in anderer Weise mündlich oder schriftlich verwendet werden. Zuwiderhandlungen verpflichten zu Schadenersatz und können strafrechtliche Folgen haben.

**Ubben · Ihnken · Ufken**  
Partnerschaft mbB  
ARCHITEKTEN + INGENIEURE  
Vor dem Drastentor 4  
26427 Esens  
Tel.: 04971 9291-0  
Fax: 04971 9291-90  
www.uiu-esens.de





- Höhenpunkt ±0.00m
- Höhenpunkt -0.90m (Straßenmitte)
- Vorhanden
- Neu

Bauherr: Hotel Inselfriede GmbH & Co. KG  
 Süderloog 12  
 26474 Spiekeroog

Bauvorhaben: Sanierung, Umbau und Erweiterung eines Hotels  
 Südermensch 1  
 26474 Spiekeroog

Planinhalt: Systemschnitt B-B  
 Systemschnitt C-C

Planungsstand: VEP Grundlage

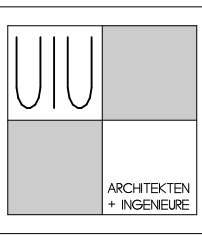
Blatt-Nr.: 230710-VEP-SN

Blattgröße: 77 x 37 cm

gezeichnet: HC/lh      Maßstab: M 1:100

Für diese Zeichnung behalten wir uns alle Rechte vor, auch für den Fall der Patentierung oder Gebrauchsmustererlangung. Ohne unsere vorherige Zustimmung darf diese Zeichnung weder vervielfältigt noch Dritten zugänglich gemacht werden, und sie darf durch den Empfänger oder Dritte auch nicht in anderer Weise mitbräuchlich verwendet werden. Zuständigkeiten verpflichten zu Schadenersatz und können strafrechtliche Folgen haben.

**Ubben • Ihnken • Ufken**  
 Partnerschaft mbB  
 ARCHITEKTEN + INGENIEURE  
 Vor dem Drastentor 4      Helgolandstraße 31A  
 26427 Esens                      26409 Wittmund  
 Tel. 04971 9291-0              Tel. 04462 208207  
 Fax 04971 9291-90              www.uuu-esens.de      mail@uiu-esens.de



Ansicht Norden



Ansicht Süden



Ansicht Osten



Bauherr: **Hotel Inselfriede GmbH & Co. KG**

Süderloog 12  
26474 Spiekeroog

Bauvorhaben: **Sanierung, Umbau und Erweiterung eines Hotels**

Südermenss 1  
26474 Spiekeroog

Planinhalt: **Ansichten**

Planungsstand: **Bauantrag**

Blatt NR.: **230710-BA-AN**

Blattgröße:  
78 x 35cm

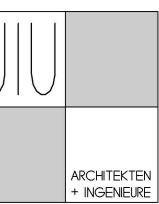
geprüft:

gezeichnet: **HC/lh**  
Maßstab: **1:100**

Für diese Zeichnung behalten wir uns alle Rechte vor, auch für den Fall der Patenterteilung oder Gebrauchsmustererteilung. Ohne unsere vorherige Zustimmung darf diese Zeichnung weder vervielfältigt noch Dritten zugänglich gemacht werden, und sie darf durch den Empfänger oder Dritte auch nicht in anderer Weise mißbräuchlich verwendet werden. Zuwiderhandlungen verpflichten zu Schadensersatz und können strafrechtliche Folgen haben.

**Ubben · Ihnken · Ufken**  
Partnerschaft mbB  
ARCHITEKTEN + INGENIEURE  
Vor dem Drostentor 4  
26427 Esens  
Tel. 04971 9291-0  
Fax 04971 9291-90  
www.uui-esens.de

Helgolandsstraße 31A  
26409 Wittmund  
Tel. 04462 208207



ARCHITEKTEN  
+ INGENIEURE

Ansicht Westen



Perspektive Norden



Perspektive Nord-Ost



Bauherr: Hotel Inselfriede GmbH & Co. KG

Süderloog 12  
26474 Spiekeroog

Bauvorhaben: Sanierung, Umbau und Erweiterung eines Hotels

Südermenss 1  
26474 Spiekeroog

Planinhalt: Ansichten, Perspektiven

Planungsstand: Bauantrag

Blatt NR.: 230710-BA-AN, PE

Blattgröße:  
78 x 35cm

geprüft:

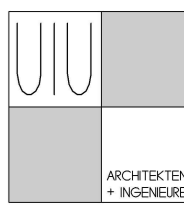
gezeichnet:  
HC/lh

Maßstab:  
1:100, ohne

Für diese Zeichnung behalten wir uns alle Rechte vor, auch für den Fall der Patenterteilung oder Gebrauchsmustererteilung. Ohne unsere vorherige Zustimmung darf diese Zeichnung weder vervielfältigt noch Dritten zugänglich gemacht werden, und sie darf durch den Empfänger oder Dritte auch nicht in anderer Weise mißbräuchlich verwendet werden. Zuwiderhandlungen verpflichten zu Schadensersatz und können strafrechtliche Folgen haben.

**Ubben · Ihnken · Ufken**  
Partnerschaft mbB  
ARCHITEKTEN + INGENIEURE  
Vor dem Drostentor 4  
26427 Esens  
Tel. 04971 9291-0  
Fax 04971 9291-90  
www.uui-esens.de

Helgolandsstraße 31A  
26409 Wittmund  
Tel. 04462 208207



ARCHITEKTEN  
+ INGENIEURE

Perspektive Osten



Perspektive Süd-Ost



Perspektive Westen



Perspektive Nord-West



Bauherr: Hotel Inselfriede GmbH & Co. KG

Süderloog 12  
26474 Spiekeroog

Bauvorhaben: Sanierung, Umbau und Erweiterung eines Hotels

Südermenss 1  
26474 Spiekeroog

Planinhalt: Perspektiven

Planungsstand: Bauantrag

Blatt NR.: 230710-BA-PE

Blattgröße:  
78 x 35cm

geprüft:

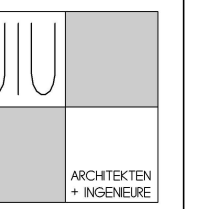
gezeichnet:  
HC/lh

Maßstab:  
ohne

Für diese Zeichnung behalten wir uns alle Rechte vor, auch für den Fall der Patenterteilung oder Gebrauchsmustereintragung. Ohne unsere vorherige Zustimmung darf diese Zeichnung weder vervielfältigt noch Dritten zugänglich gemacht werden, und sie darf durch den Empfänger oder Dritte auch nicht in anderer Weise mißbräuchlich verwendet werden. Zuwiderhandlungen verpflichten zu Schadenersatz und können strafrechtliche Folgen haben.

**Ubben · Ihnken · Ufken**  
Partnerschaft mbB  
ARCHITEKTEN + INGENIEURE  
Vor dem Drostentor 4  
26427 Esens  
Tel. 04971 9291-0  
Fax 04971 9291-90  
www.uui-esens.de

Helgolandsstraße 31A  
26409 Wittmund  
Tel. 04462 208207



ARCHITEKTEN  
+ INGENIEURE