

frischemarkt Bruns

Ratssitzung am 07.07.2016

Spiekerroog

Volker Gruhne
EDEKA-MIHA Immobilien-Service GmbH
Expansion
Büro Nordwest, Wiefelstede





776 Einwohner
593.000 Ü 2013 = 1.798 Einw.
83.000 Tagest. mit Kurk. = 250 Einw.
= 2.824 „Einw.“ mit 6,3 Mio. € Kaufkraft

| Nr. | Kennzeichnung | LM-VK |
|-----|-------------------------|-------|
| X | LM o.K. Frischemarkt | 465 |
| 1 | LM o.K. Feinkost Sander | [150] |
| 2 | LM o.K. Gerdes | [50] |
| | Fernw ettbew erb: | |
| | Festland, Versand | |



FM Spiekeroog heute

EDEKA Minden-Hannover

frischemarkt Spiekeroog heute





FM Spiekeroog heute

EDEKA Minden-Hannover





FM Spiekeroog heute

EDEKA Minden-Hannover





FM Spiekeroog heute

EDEKA Minden-Hannover





FM Spiekeroog heute

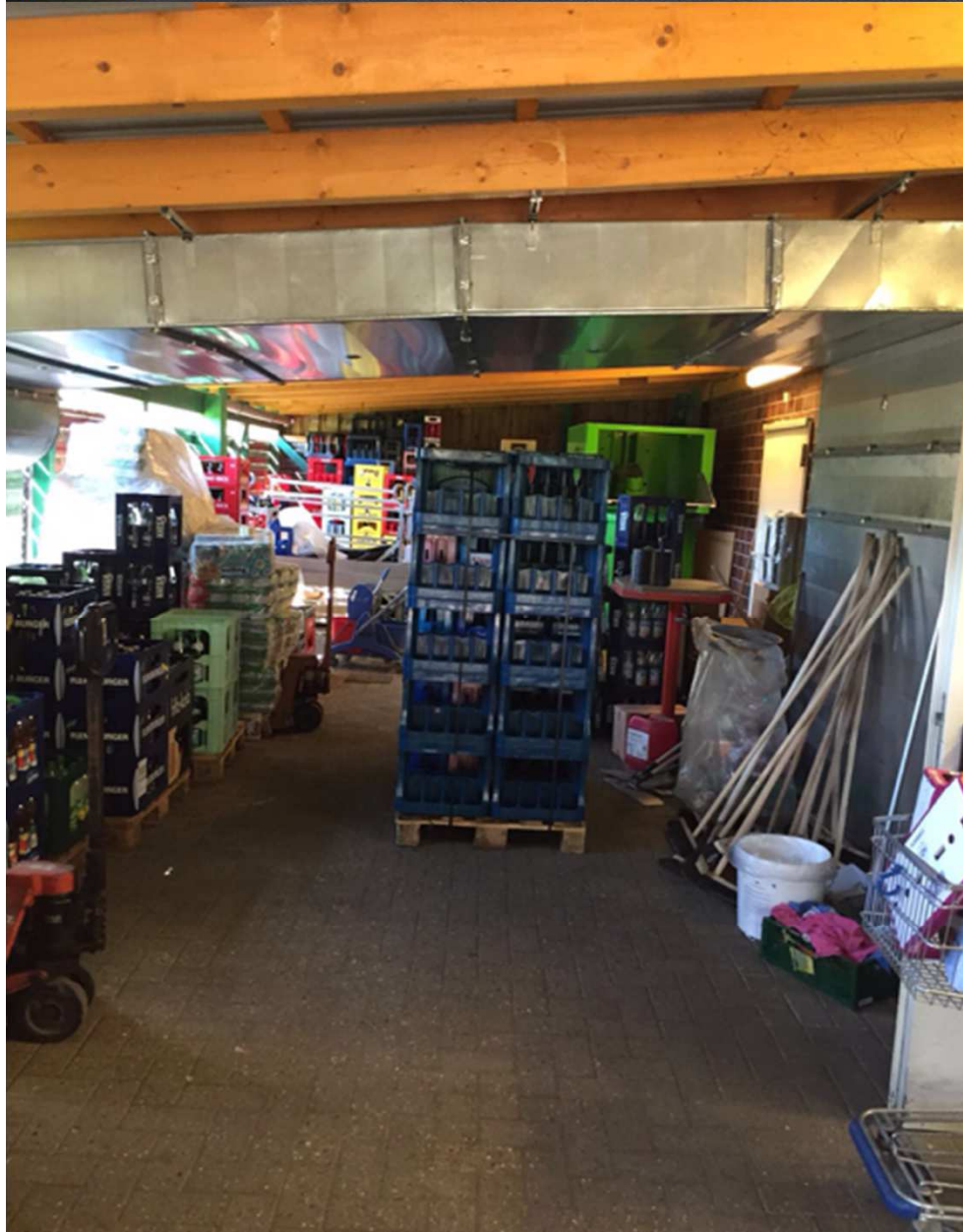
EDEKA Minden-Hannover





FM Spiekerroog heute

EDEKA Minden-Hannover





Fazit zur heutigen Immobilie:

**Ein „Traum“ für alle Beteiligten!
Für Kunden und Betreiber!**



- **Sind hochwertige Bauten, die möglichst ins Ortsbild passen**
- **Sind moderne Bauten nach energetisch neuesten Stand (EnEV 2016)**
- **Sie benötigen heute eine Verkaufsfläche von eigentlich mindestens 1.500 m² um alle Sortimente und Dienstleistungen ansprechend sowie zeitgerecht zu präsentieren**



Vollsortimenter heute: Beispiel EM Haselünne

EDEKA Minden-Hannover





Vollsortimenter heute: Beispiel EM Großfehn

EDEKA Minden-Hannover



Wir ♥ Lebensmittel.



Vollsortimenter: Heutige Märkte innen

EDEKA Minden-Hannover





Vollsortimenter: Heutige Märkte innen

EDEKA Minden-Hannover



EM Hasse, Emden, „Lookvenne“, rd. 800 VKF zzgl. Bäcker, EÖ 07.04.2016



Vollsortimenter: Heutige Märkte innen

EDEKA Minden-Hannover



EM Norderney, rd. 1.050 VKF inkl. Bäcker, nun mit 40 PP, EÖ 06.07.2016



Vollsortimenter: Heutige Märkte innen

EDEKA Minden-Hannover



EM Norderney, rd. 1.050 VKF inkl. Bäcker, nun mit 40 PP, EÖ 06.07.2016



Vollsortimenter: Heutige Märkte innen

EDEKA Minden-Hannover



EM Norderney, rd. 1.050 VKF inkl. Bäcker, nun mit 40 PP, EÖ 06.07.2016



Vollsortimenter: Heutige Märkte innen

EDEKA Minden-Hannover



EM Norderney, rd. 1.050 VKF inkl. Bäcker, nun mit 40 PP, EÖ 06.07.2016

FrISChe Backwaren in Selbstbedienung





• **Aufwendigere Gestaltung der Märkte**

- Frische Backwaren in Selbstbedienung
- Frische Salate und Convenience - Produkte aus eigener Herstellung
- Fertiggerichte zum Mitnehmen
- Frischwurst und Frischpack - Käse aus der Theke
- Salattheke mit Frischsalaten
- EDEKA deli = frischer Genuss
- Gut & Günstig - Eigenmarkensortiment
- EDEKA Bio – in sämtlichen Sortimenten
- Zertifizierte Nachhaltigkeit bei Fischprodukten (MSC)



- **Aufwendigere Gestaltung der Märkte**
 - Berücksichtigung der Bedürfnisse der älteren Generation durch breitere Gänge, niedrigere Regale, Ruhezonen....
 - Erlebniswelten schaffen mit besonderen Effekten bei der Beleuchtung, Farbgestaltung und durch Freiräume für einzelne Abteilungen und Probierzonen...
 - Erweiterung der Kühlflächen
Erhöhung der laufenden Meter um ca. 25% - 30% in den letzten 10 Jahren (Kühlregale, Tiefkühlflächen und Bedienungstheken)
 - Kosmetik- und Drogerieabteilungen (mit kompetenter Beratung)
 - Wein und Spirituosenabteilung (mit Verkostungen, Weinabenden...)



• **Aufwendigere Gestaltung der Märkte**

- Intensivierung von Servicebereichen und Beratung Informationsstand, ggf. Toto / Lotto – Annahmestelle, ggf. Post – Annahmestelle
- Schnibbelküche (Herstellung von Produkten vor den Kunden)
- Größere Vorbereitungsbereiche für Backstation (z.B. Snackartikel)
- Häufig offene Vorbereitungsfläche in der Fleischabteilung
- Leergutannahme
Bedingt durch das EW – Pfand wird hier wesentlich mehr Fläche und Service benötigt

Bioprodukte in allen
Sortimenten als
Alternative



Laktose- und
glutenfreie
Produkte



Regionale
Produkte



- **steigendes Gesundheits- und Umweltbewusstsein**
 - Bioprodukte in allen Sortimenten als Alternative
 - Laktosefreie Produkte
 - Glutenfreie Produkte
 - Vegane und vegetarische Produkte
 - Nachhaltige Produkte



- **Trend zu regionalen Produkten**





Gründe für größere Verkaufsflächen

EDEKA Minden-Hannover

Anzahl Pizza damals und heute



Damals:

Erste Pizza von Dr. Oetker im Jahr 1971

1971 gab es genau 7 Sorten Pizza auf ca. einem Regalmeter

Heute:

unzählige Hersteller,
unzählige Verpackungsgrößen, unzählige Geschmacksrichtungen,
usw. ...

Kunden können heute unter ca. 135 verschiedenen Pizzen wählen.
Für diese Mengenvielfalt wird eine Kühlfläche von ca. 7,5 – 10,0 m
benötigt.

Produktinnovationen Beispiel Kaffee



Früher wurde fast ausschließlich Filterkaffee getrunken.

Klassischer Verzehranlass war das Frühstück oder Kaffee und Kuchen im Familienkreis.

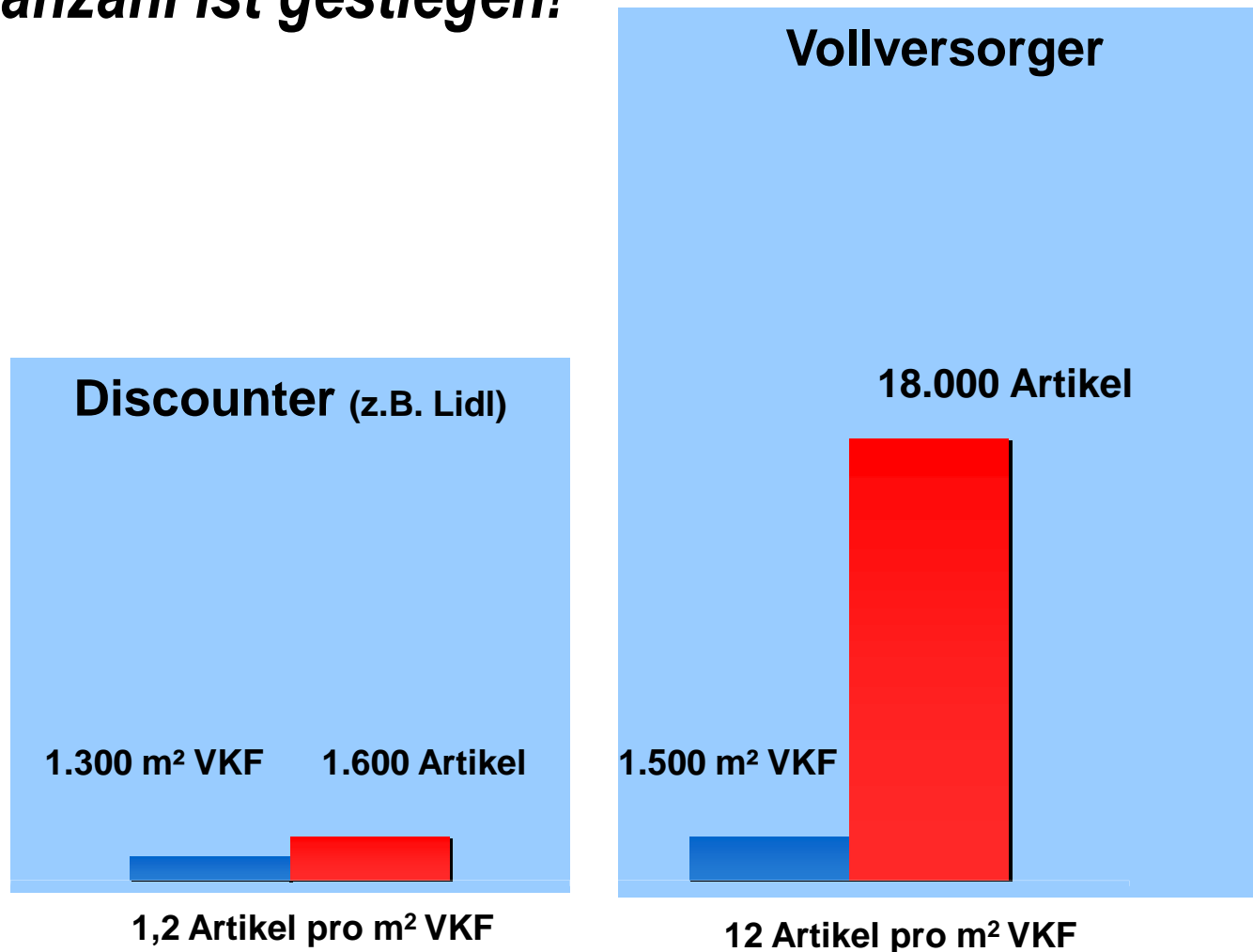
Heute begleitet uns Kaffee in allen Variationen über den gesamten Tag.

Die Umsätze sind dabei nahezu unverändert geblieben.

Bildquelle:
google

Verhältnis Artikel zu Fläche

> *Artikelanzahl ist gestiegen!*



frischemarkt Bruns

A yellow rectangular sign with a black border and rounded corners, containing the text 'Spiekerroog' in black. The sign is centered on the page.

Spiekerroog

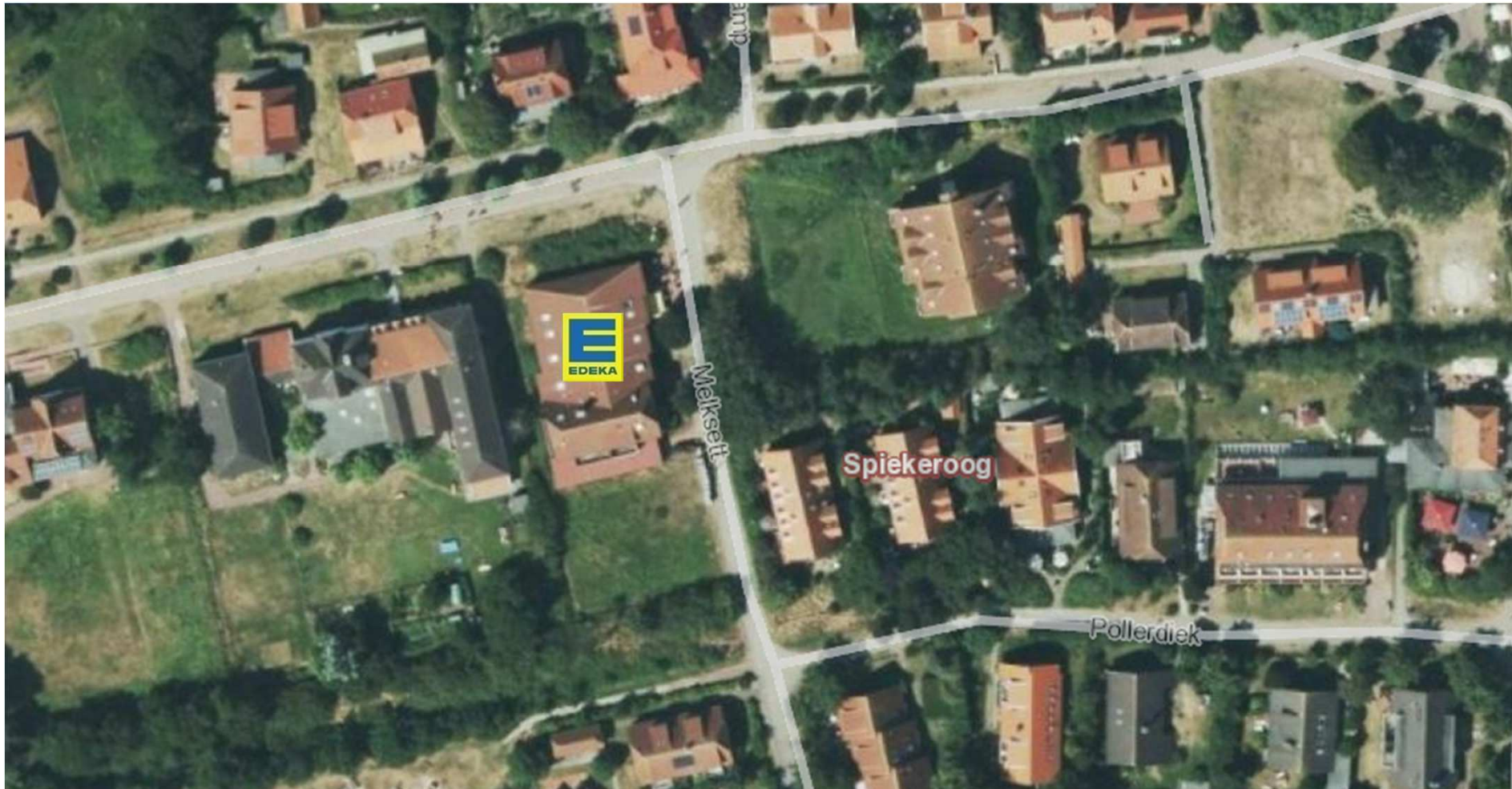
Spiekerroog

Umbau / Erweiterung



FM Spiekeroog heute

EDEKA Minden-Hannover



Gegenüberstellung FM Spiekeroog heute und zukünftig

| | Bestand | Planobjekt |
|--------------------------------|---|---|
| Verkaufsfläche (qm) | ca. 473 m ² | ca. 777 m ² , zzgl. evtl. Außencafé (max. 800 qm VKF) |
| Nutzfläche (qm) | ca. 600 m ² , zzgl. Außenlager zzgl. Dauerwhg. im OG (= ca. 127 qm Nebenr.) | ca. 1.121 m ² , zzgl. Außenlager ca. 64 qm zzgl. <u>neue</u> Dauerwhg. im OG (= ca. 344 qm Nebenräume) |
| Parkplätze | für Fahrräder und Bollerwagen | für Fahrräder und Bollerwagen |



Dieser trotz kleiner Verkaufsfläche und insgesamt vorhandener räumlicher Enge bisher sehr engagiert und auch deshalb erfolgreich betriebene Markt (Eigentum der Edeka) sollte nun möglichst erweitert und insgesamt modernisiert werden.

Die Umsetzung des Planstandortes

- sichert die Nahversorgung der Einwohner und Touristen mit einer modernen Einkaufsstätte in ortszentraler Lage
- sichert die Existenz eines Kaufmanns im Ort (Gewerbesteuer)
- sichert und schafft Arbeitsplätze
- sichert einen gelebten Kommunikationsort in zentraler Lage

Wir sind überzeugt, hiermit ein großes Stück Zukunft für Spiekeroog zu schaffen!



FM Spiekeroog zukünftig

EDEKA Minden-Hannover

***Der neue
frischemarkt Bruns
auf Spiekeroog.***

WIR sind bereit!

Vielen Dank für Ihre Aufmerksamkeit.

Wir ♥ Lebensmittel.

